

Comune di BUTI
**VARIANTE AL PIANO DI RECUPERO
IN ATTI - P.d.R. n°9 "VALLE DI BADIA"**

ESTRATTI CARTOGRAICI - P.R.G. e MAPPE

Art.109 c.1 lettera 1^{ma} L.R.T. n.55/2014

Tavola 07 di 20

settembre 2018

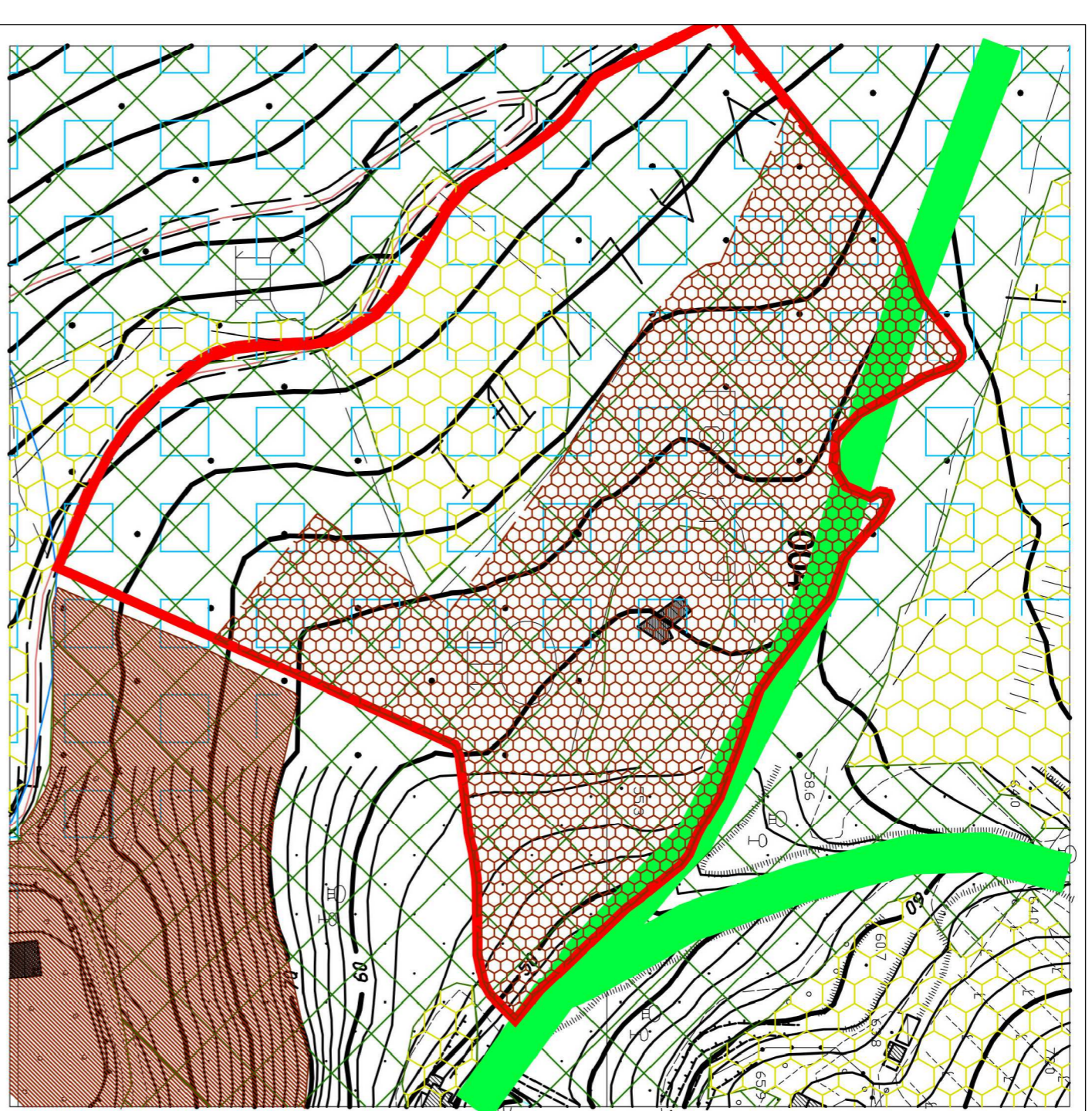
Geom. Francesco Bandecca

Arch. Nicola Pinelli

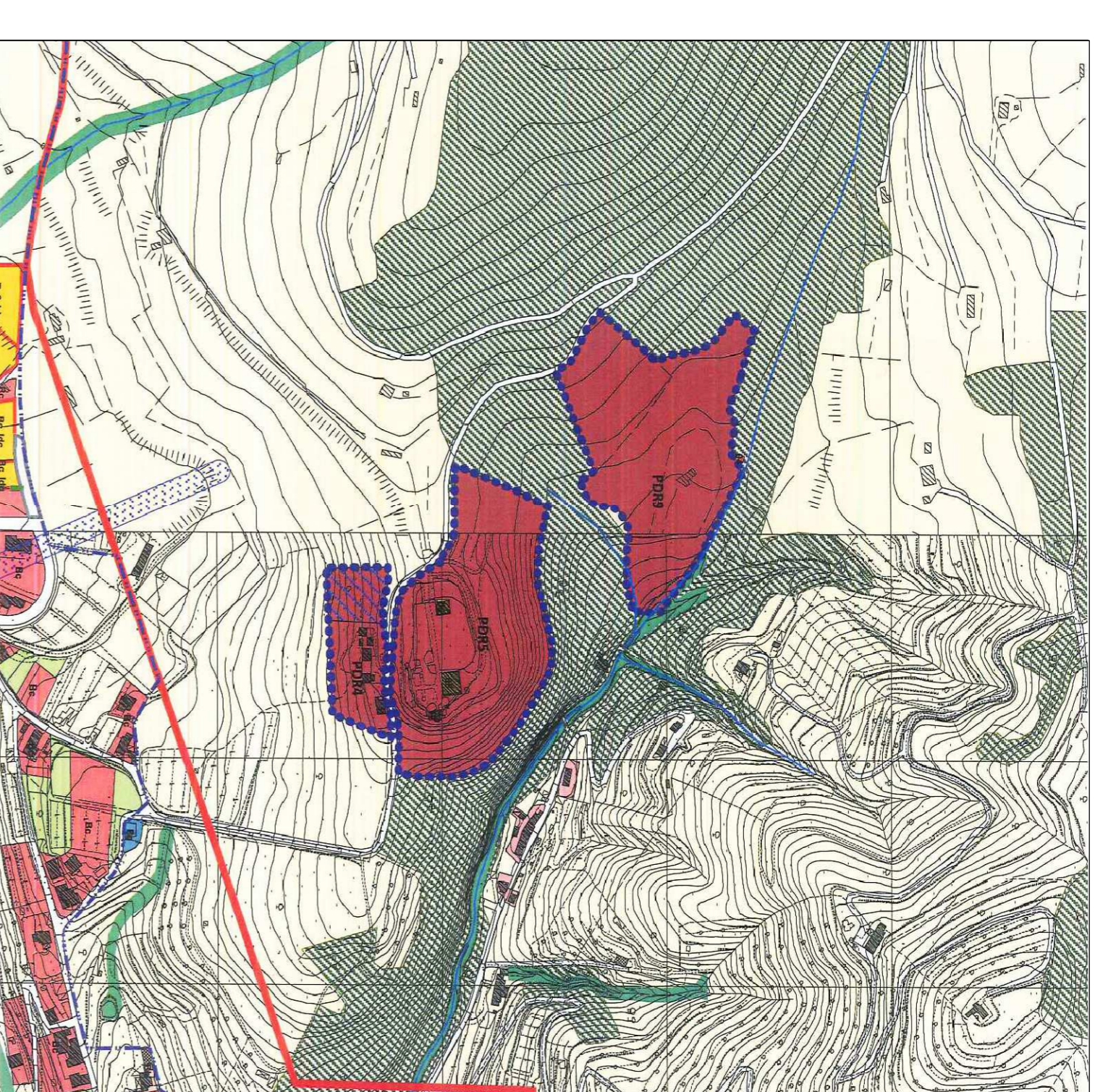
I Proprietari



piazza Vittorio Emanuele II n.39 - 56031 Bientina (PI) - tel e fax 0587 755688







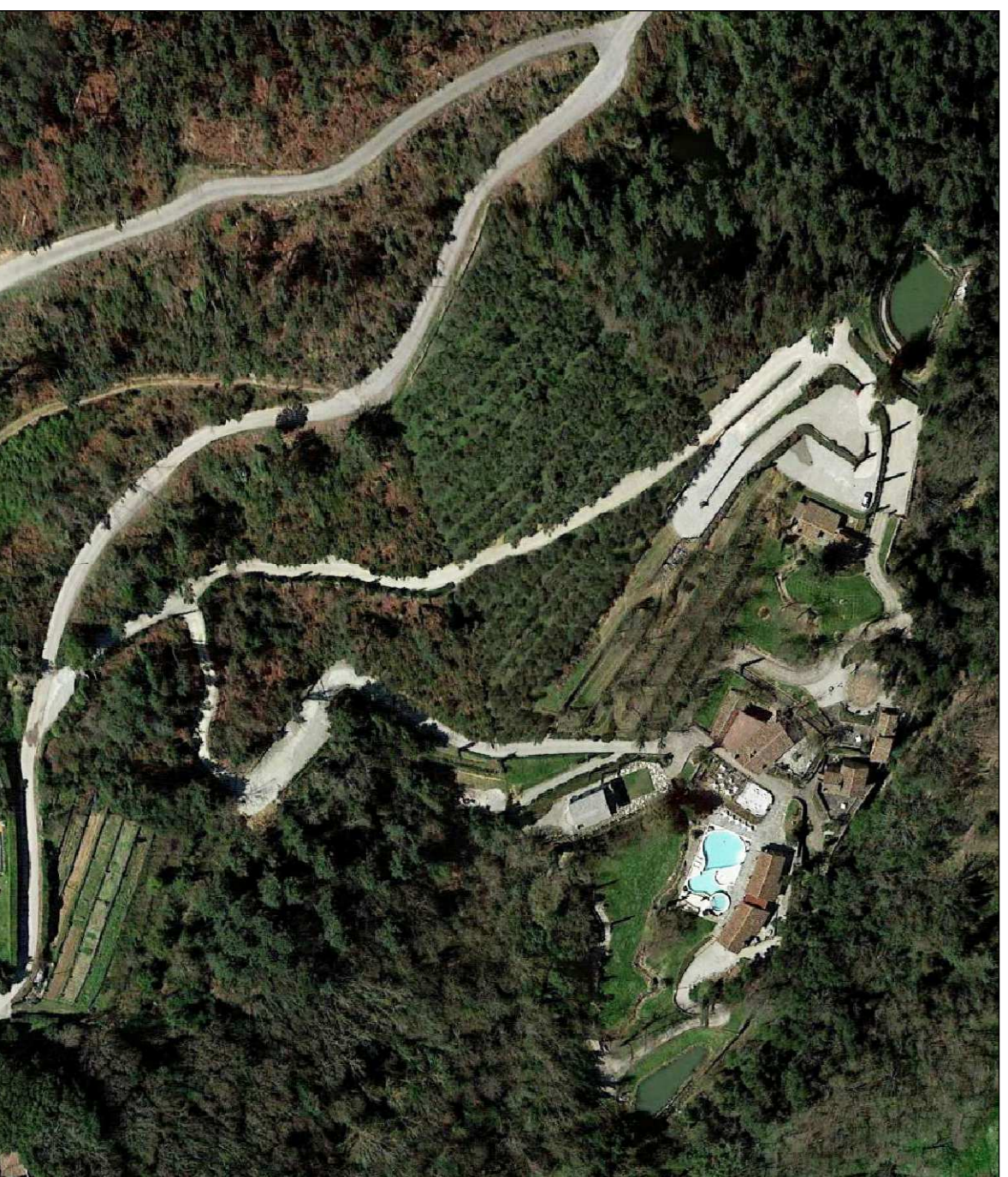
PERIMETRO del P.d.R. APPROVATO
di cui alla convenzione vigente - scala 1:2000



ESTRATTO ATTUALE PREVISIONE R.U. - scala 1:5000

Legenda:

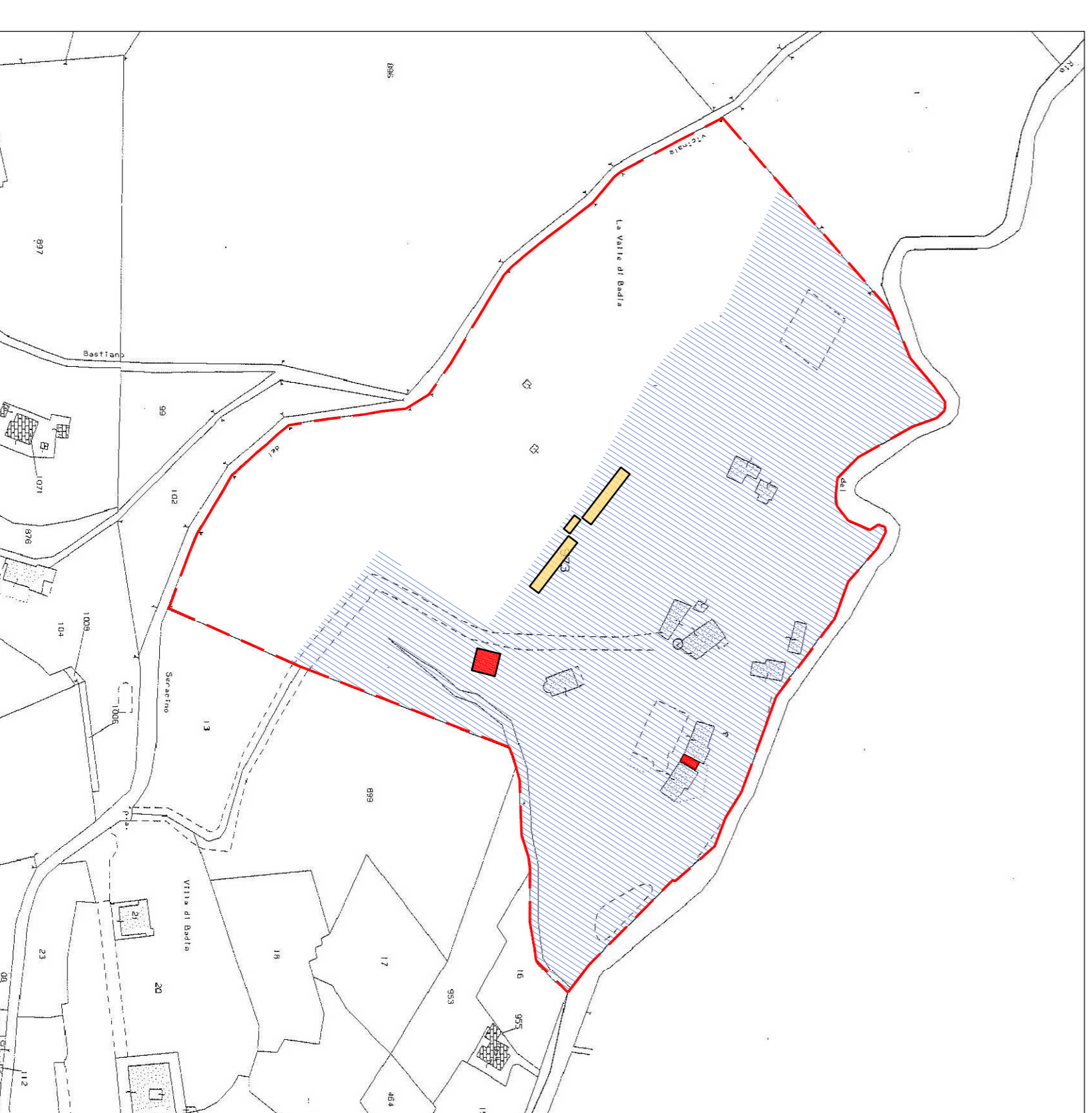
-  Confine di proprietà
-  Area del P.d.R. n.9 convenzionata
-  Edifici di progetto SUB A di primo intervento
-  Edifici di progetto SUB B



Ortofoto - scala 1:2000



Estratto di MAPPA CATASTALE - Foglio 17, Part. 973 - scala 1:2000



STATO APPROVATO di cui alla convenzione vigente
su mappa catastale - scala 1:2000